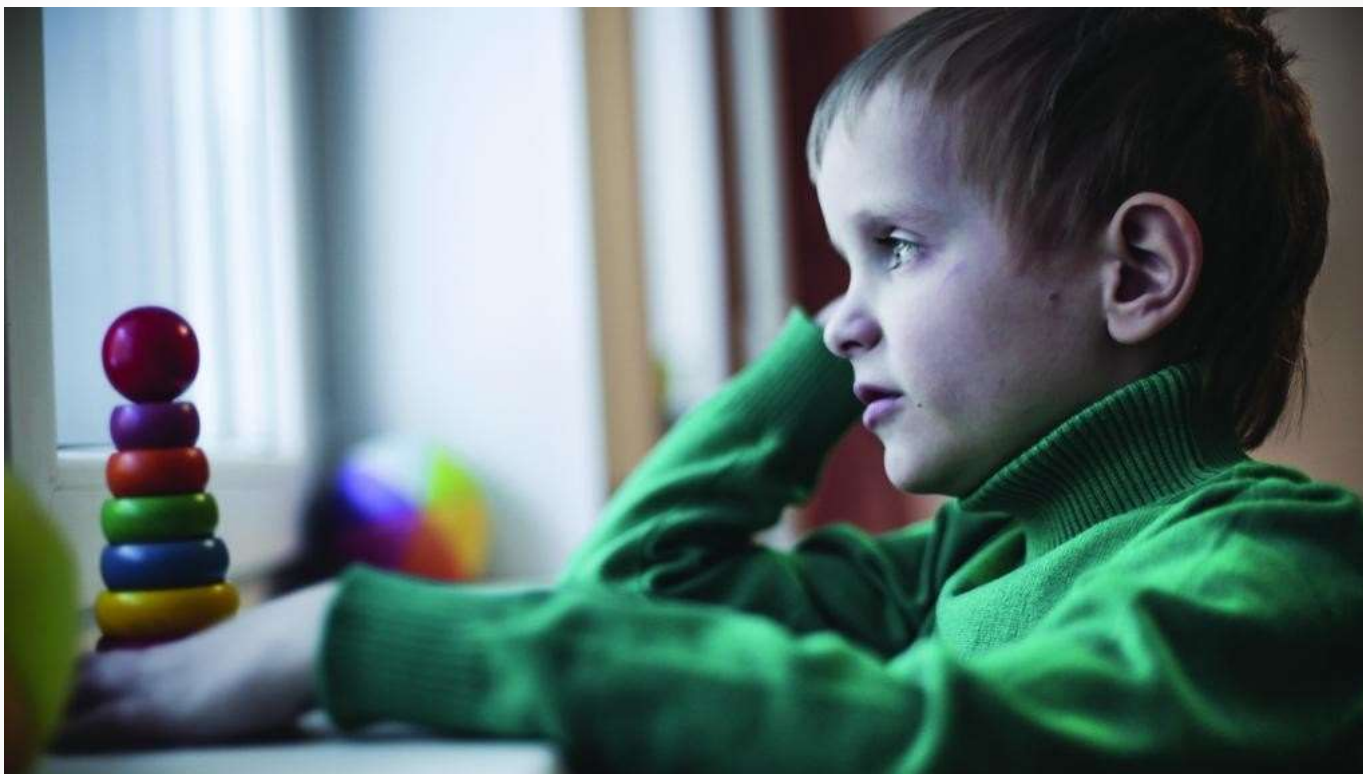


# Тема П.5 Инклюзивное образование детей с аутизмом



Выполнила:  
Учитель-логопед  
Анисимова Е. В.

## **Изучаемые вопросы:**

1. Психолого-педагогические основы организации инклюзивного образования детей с аутизмом.
2. Условия эффективной реализации инклюзивного образования детей с аутизмом.
3. Модели и формы инклюзивного образования детей с аутизмом.
4. Примеры конкретных учреждений, реализующих на практике инклюзивное образование детей с аутизмом.

# 1. Психолого-педагогические основы организации инклюзивного образования детей с аутизмом.

Аутизм – это комплекс психических расстройств, которые проявляются в безэмоциональности ребенка.

Дети с РДА оторваны от реальности, они погружены в свой мир, пассивны, отличаются противоречащими реакциями на окружающий мир и ко всему очень ранимы. У таких детей огромную трудность составляет адаптация. Из-за постоянного шума, множества незнакомых людей и напряженности вокруг у ребенка может быть срыв. Этап школьного обучения очень важен для аутичных детей и их семей. Но зачастую, из-за проблемы в установлении контакта ребёнка с РДА со своими сверстниками, возникают трудности в школьном обучении таких детей.



Психолого - педагогическое сопровождение младших школьников с аутизмом представляет собой взаимосвязанную деятельность всех педагогов, которая направлена на организацию таких условий, в которых ребёнок сможет вступить в общество сверстников, не имеющих отклонения в развитии, взаимодействовать с ними и со взрослыми.

В соответствии с ФГОС НОО для детей с ограниченными возможностями здоровья, для детей с ранним детским аутизмом «обязательным является специальная и психолого - педагогическая поддержка коллектива учителей, родителей, детского коллектива и самого обучающегося». Поэтому психолого - педагогическое сопровождение будет осуществляться в разных, но взаимосвязанных между собой направлениях:

- сопровождение детей с РДА (устранение трудностей, появляющихся на этапе школьного обучения: установление контакта со сверстниками, психологическое и педагогическое развитие ребёнка и т.д.);
- сопровождение педагогов, работающих с аутичным ребёнком (разработка специальных программ, технологий, направленных на коррекцию расстройств и т.д.);
- сопровождение семьи (предоставление помощи родителям в вопросах воспитания ребёнка, организация методической поддержки).

## Этапы организации психолого - педагогического сопровождения детей с РДА

### **Диагностический**

(установление проблемы, диагностический анализ, определение участников психолого - педагогической помощи, установление контакта с родителями ребёнка)

### **Поисковый**

(коллективный поиск возможных путей решения проблемы, информирование всех участников)

### **Консультативно - проективный**

(выбор совместного оптимального направления работы, распределение обязанностей для её осуществления, прогнозирование эффективности)

### **Деятельностный**

(выполнение выбранного плана, достижение требуемого результата)

## 2. Условия эффективной реализации инклюзивного образования детей с аутизмом.

Для удовлетворения особых образовательных потребностей детей с РАС необходимы условия:

- практико-ориентированной и социальной направленности обучения и воспитания;
- коррекционно-развивающей направленности занятий (с учителем-дефектологом, логопедом, педагогом-психологом, социальным педагогом и др.);
- выбор и реализация наиболее эффективной модели образовательной практики;
- дозирование нагрузки с учетом темпа и работоспособности детей;
- четкая и упорядоченная временно-пространственная структура образовательной среды, способствующая мобилизации деятельности ребенка;
- целенаправленная отработка форм адекватного учебного поведения ребенка, навыков коммуникации и взаимодействия с учителем.

### 3. Модели и формы инклюзивного образования детей с аутизмом.

Существует несколько вариантов инклюзивного обучения детей с РАС в нашей стране:

- обучение в классе, вместе с нормативно развивающимися сверстниками (вариант, когда ребенок сразу оказывается в инклюзивном классе);
- частичное включение в класс нормативно развивающихся сверстников (когда ребенок с аутизмом может обучаться в классе для детей со сходными трудностями, посещать отдельные уроки в «большом классе» с нормативно развивающимися сверстниками с постепенным увеличением времени обучения в нем, создающим возможности для участия в совместной деятельности);
- создание специальных классов для детей с аутизмом и (или) аналогичными образовательными потребностями в массовой школе, когда основным способом адаптации в среде нормативно развивающихся сверстников становится дополнительное образование, разные виды внеклассной деятельности, которым уделяется особое внимание.

## 4. Примеры конкретных учреждений, реализующих на практике инклюзивное образование детей с аутизмом.

- ❑ МБОУ "СОШ № 109 г. Челябинска«
- ❑ Государственное бюджетное общеобразовательное учреждение города Москвы "Школа № 1465 имени адмирала Н.Г. Кузнецова» (около 40 детей с аутизмом)
- ❑ Государственное бюджетное общеобразовательное учреждение города Москвы "Школа № 2009» (19 детей с аутизмом)
- ❑ Государственное бюджетное общеобразовательное учреждение города Москвы "Школа № 1540« (В каждом классе по 2-3 ребенка с РАС)

